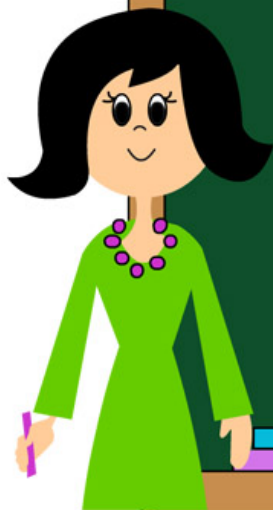
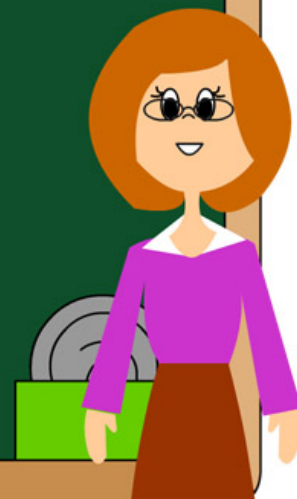


A TUTTI I
BAMBINI DI
PRIMA



Le maestre salutano così
A tutti va il nostro saluto
ed un lieto benvenuto
al bambino e al genitore
che hanno forse il batticuore
una carezza e una stretta di mano
ed insieme andremo lontano
qui a scuola sotto un unico tetto
piano piano passetto passetto.
Le maestre salutano così
la mattina di ogni dì!

da: "Una scuola intorno a noi" Tresei



SCUOLA PRIMARIA
"A. REVERE"

tuttodisegni.com

Caro alunno di prima, le maestre ti scrivono per farti alcune raccomandazioni.

Sappiamo che è tanto bello farsi comperare certe cose colorate e costose che si vedono in televisione, però ti preghiamo di ricordare:

1) lo zaino deve stare comodo sulle tue spalle, perché forse potrebbe servirti anche per qualche escursione in posti diversi dalla scuola. Lo porterai a scuola il lunedì

mattina con tutti i tuoi compiti svolti e lo riporterai a casa il venerdì con tutti i tuoi lavori da mostrare a mamma e papà.

2) Il diario con le pagine chiare sul quale verranno scritte le comunicazioni scuola/famiglia.

3) Uno zainetto in cui ogni giorno porterai avanti e indietro la merenda e il diario.

4) L'astuccio dovrà contenere:

- una matita che scriva non troppo sottile
- una gomma da disegno che cancelli molto bene
- un temperino a scatola
- delle matite colorate
- dei pennarelli
- un paio di forbicine con la punta arrotondata
- uno stick di colla

5) Il grembiule non è necessario, ti servirà solo per ripararti dalle macchie durante certi lavori, quindi ne basterà uno solo, anche colorato o una vecchia camicia da adulto.

6) Un paio di scarpe da ginnastica con la suola pulita possibilmente di tipo economico, con la chiusura a strappo per entrare in palestra, dovrai riporle in un sacchetto contrassegnato con il tuo nome.

7) Potrai portare, poco alla volta:

- 2 quaderni formato A4 a quadretti da un centimetro
- una risma di carta da fotocopie formato A4
- un album da disegno
- una cartellina con elastico

8) Pensiamo poi che, con l'inizio della mensa, ti occorrerà un sacchetto di stoffa con il tuo nome dove riporrà:

- una bustina con spazzolino da denti e dentifricio
- un asciugamano con un'asola per appenderlo

Per evitare equivoci e perdite di tempo, prega i tuoi genitori di scrivere il tuo nome su ogni oggetto.

9) Il Primo giorno di scuola entrerai alle ore 8, accompagnato da qualcuno della tua famiglia.

Le maestre ti aspetteranno sotto la tettoia del nostro bel giardino e ti accompagneranno in classe.

Non temere, mamma e papà non ti lasceranno subito, staranno con noi per un pochino, poi ci saluteremo e andremo a fare qualche attività interessante.

I tuoi familiari sapranno subito:

- le assegnazioni alle sezioni
- le maestre che avrai
- la merenda di mezza mattina.

10) L'orario della prima settimana sarà il seguente:

7,55 / 12.40

L'orario definitivo sarà dato con l'inizio della mensa:

da lunedì a venerdì dalle 8,00 alle 16,00

11) Avrai la possibilità di essere accompagnato a casa da persone diverse dai tuoi genitori, ma occorrerà l'autorizzazione di mamma e papà e che daranno compilando un modulo.

12) Nel caso i tuoi genitori avessero la necessità di portarti a scuola prima dell'orario, potranno richiedere il servizio presso la segreteria dove verranno date loro le informazioni necessarie.

Ti aspettiamo! E ci auguriamo che faremo un bellissimo viaggio insieme!

Le tue maestre